

# MastPlaner / db.Plus - Update Januar 2023

## Inhaltsverzeichnis

|   |   |
|---|---|
| MastPlaner / db.Plus – Symbolleiste mit neuem Design.....       | 1 |
| MastPlaner – Bestandkontrolle → Aufwand berechnen.....          | 2 |
| MastPlaner – Tierverkauf aufteilen.....                         | 3 |
| MastPlaner / db.Plus – Datenübernahme aus VzF-Professional..... | 4 |
| MastPlaner / db.Plus – Sonstiges Änderungen.....                | 5 |
| MastPlaner – Neue/geänderte Listen- Layouts.....                | 5 |

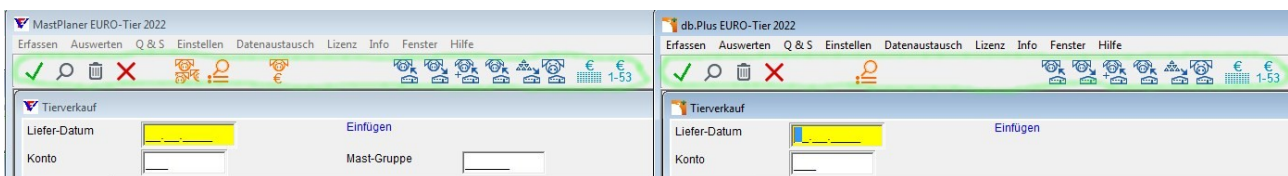
Aktuell (05.01.2023) ist die Version: 4.3.0

Das Update zum MastPlaner finden Sie unter: <https://www.vzf-gmbh.de/download>

Das Update zu db.Plus finden Sie in db.Smart: <https://dbswin.net/dbs>

Alle bis zum 05.01.2023 bekannten Fehler im Programm oder in den Listen wurden behoben.

## MastPlaner / db.Plus – Symbolleiste mit neuem Design



In der Symbolleiste wurde das Layout der Schalter für den Schnellzugriff geändert.

Die Zahl, Reihenfolge und Funktion der Schalter wurde nicht verändert.

## MastPlaner – Bestandskontrolle → Aufwand berechnen

The screenshot shows the MastPlaner software interface. The main window is titled 'Bestandskontrolle' (Inventory Control) and displays a list of inventory items. A secondary window, 'MastPlaner - Aufwand-Bestand' (Inventory Cost), is open, showing the calculation of the net cost of purchase and production costs for 1279 animals as of 01.07.2022. The calculation is as follows:

| Kosten Zukauf von 1279 Tieren vor dem 01.07.2022 |               |            |                          |
|--|---------------|------------|--------------------------|
| Zukauf   | : 30.06.2022; | 1 Stck.;   | 25,0 kg/Stck.; 2,62 €/kg |
| Zukauf   | : 09.05.2022; | 688 Stck.; | 38,7 kg/Stck.; 1,82 €/kg |
| Zukauf   | : 04.04.2022; | 518 Stck.; | 32,9 kg/Stck.; 2,47 €/kg |
| Zukauf   | : 21.03.2022; | 72 Stck.;  | 34,4 kg/Stck.; 2,28 €/kg |
| Mittelwerte zu 1279 Stck.                        |               |            | 36,1 kg/Stck.; 2,08 €/kg |

Produktionskosten für den im Stall stehenden Zuwachs am 01.07.2022  
 "Mast Prod.kosten- €/kg" zum Ende des Wirt.Jahres.  
 Berechnung für den Zeitraum: 01.07.2021 - 01.07.2022  
 Mast Prod.kosten- €/kg: 0,78

Bei der Erfassung der Bestandskontrolle können die Werte für den Tierzukauf (€/kg) und die Produktionskosten (€/kg) aus den davor gebuchten Daten berechnet werden.

Diese Funktion (Direkter Aufwand Mastbestand berechnen - <F8>) wurde von Brutto auf Netto umgestellt.

D.h. der automatisch berechnete Aufwand für den Tierzukauf und die Produktionskosten (Futter, Tierarzt usw.) sind ab der Version 4.2.9 Netto-Werte. Davor waren es Brutto-Werte.

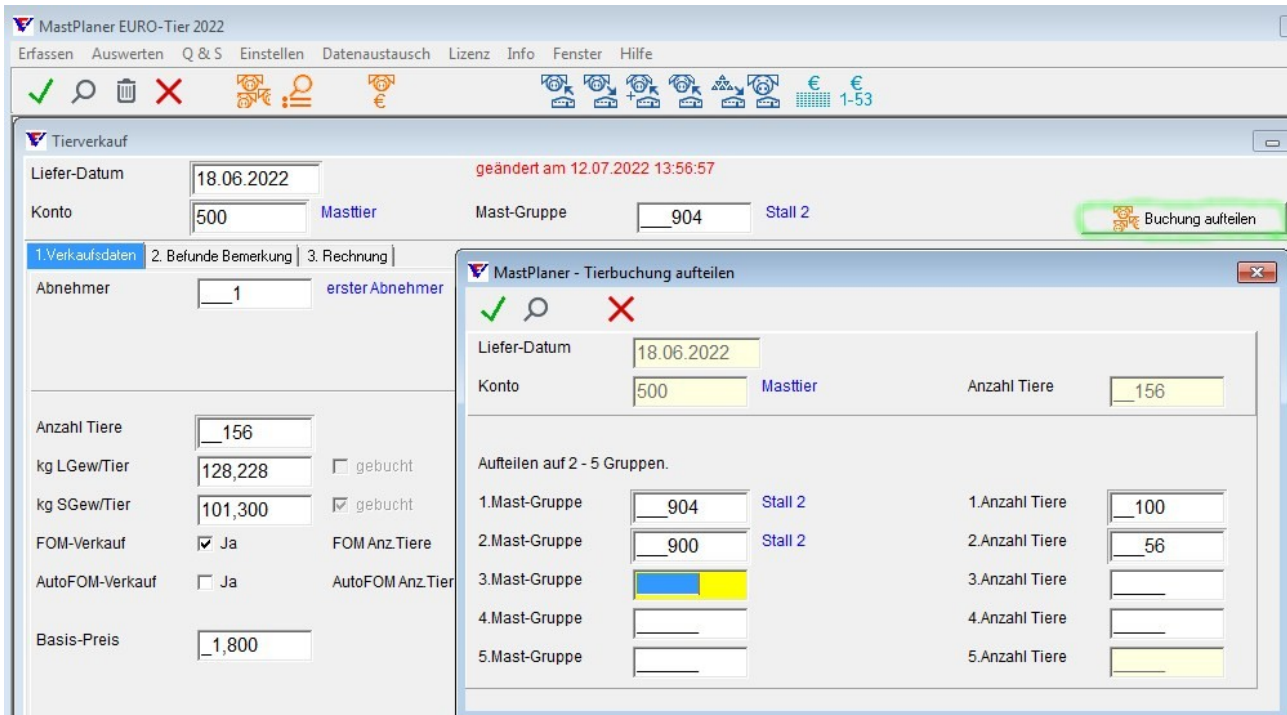
Bei der Berechnung der Leistungsdaten wird die Bestandsdifferenz als Differenz von Endbestand und Anfangsbestand berechnet.

**ACHTUNG: Stellen Sie sicher, dass in beiden Beständen der Aufwand nach der gleichen Methode berechnet wurde.**

Da die Zahlen für den Bestand auch händisch eingegeben werden können, ist dieses automatisch nicht möglich. Rufen Sie die betreffenden Bestände in der Maske „Erfassen → Bestandskontrolle“ auf und starten dann die Funktion „Direkter Aufwand Mastbestand berechnen - <F8>“.

Die Änderung der Berechnung wurde von der entsprechenden Arbeitsgruppe beim Bundesverband Rind und Schwein e. V. beschlossen.

## MastPlaner – Tierverkauf aufteilen

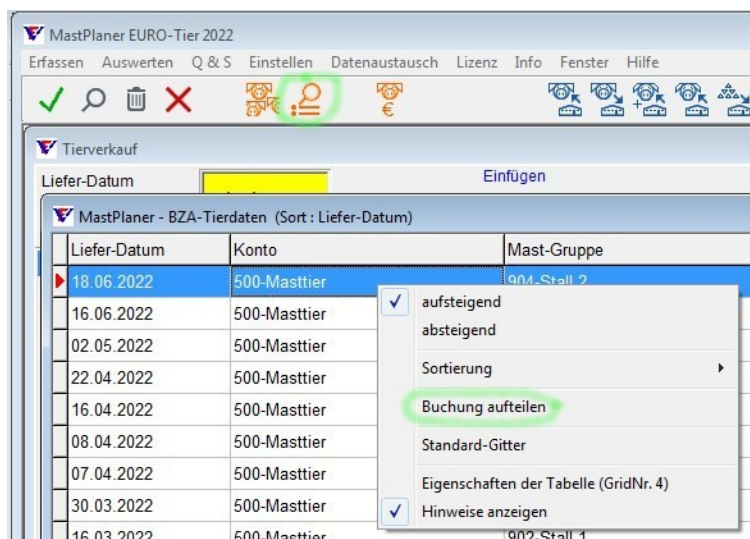


Wenn sich in einem Tierverkauf Tiere aus mehreren Gruppen befinden, erfassen Sie als Erstes die Verkaufsdaten inkl. Befunden.

Nach dem Speichern dieser Daten können sie diese Verkaufsbuchung über die neue Funktion „Buchung aufteilen“, auf bis zu fünf Gruppen aufteilen.

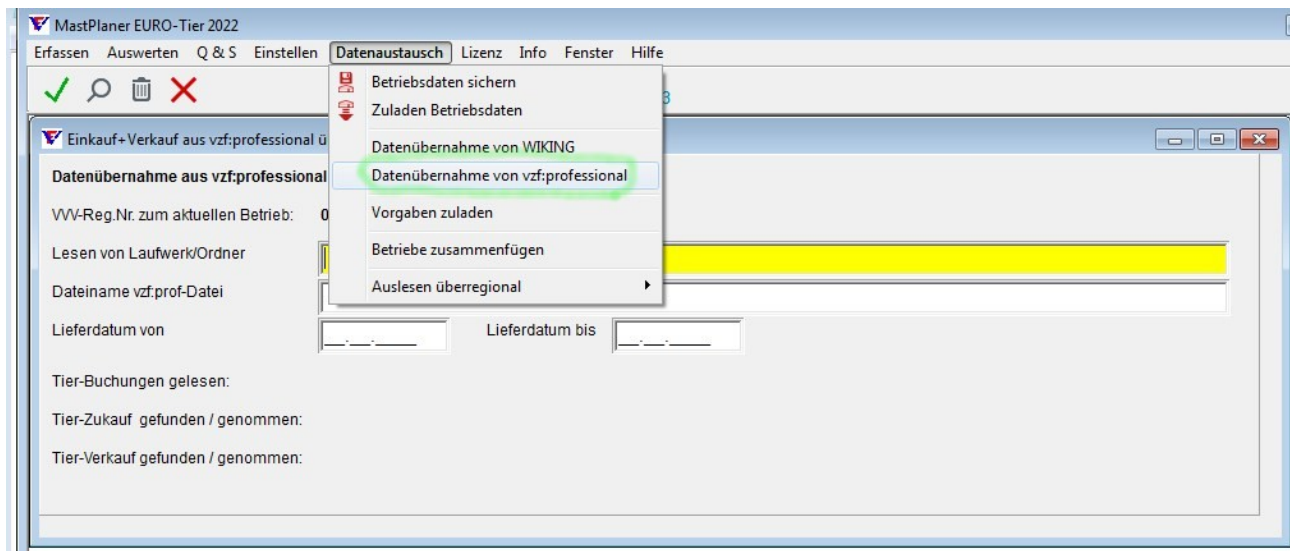
Dabei werden Beträge und weitere Felder zur Anzahl (z. B. Befunde), entsprechend der Tierzahl aufgeteilt.

**ACHTUNG:** Verkaufsbuchungen mit Rechnungsdaten können nicht automatisch aufgeteilt werden.



Diese Funktion kann auch in der Buchungsrecherche über die linke Maustaste aufgerufen werden.

## MastPlaner / db.Plus – Datenübernahme aus VzF-Professional



Bei der Datenübernahme aus vzf:professional wird für Zukäufe der Wert für „Anzahl ITW-Tiere“ in das Feld „5.freie Anzahl“ übernommen.

## MastPlaner / db.Plus – Sonstiges Änderungen

- Wochen-Staffel-Preise aktualisiert (Siehe: Einstellen → Wochenstaffel-Preise → Preise zuladen)
- AnyDesk und TeamViewer-QS aktualisiert (Siehe: Hilfe → Fernwartung)
- neue Schlachtdaten-Preismasken (Siehe: Schlachtdaten → Datenaustausch → Preismasken importieren)

## MastPlaner – Neue/geänderte Listen- Layouts

### Futterbuchungen

- Futter\_Inhalt\_16.lst (geändert)

### Leistungsdaten Mast

- MastLeistung\_biologisch\_SSB.crd (geändert)
- MastLeistung\_ueberBtr\_BioFutter\_18.crd (geändert)
- MastLeistRingVergleich\_BioFutte\_18.crd (geändert)
- MastLeistung\_SFA\_07.crd (geändert)
- MastLeistung\_15.crd (geändert)
- MastLeistung\_07\_Br\_HL.crd (geändert)
- MastLeistung\_ueberBtr\_Zeitraum\_17.crd (geändert)
- MastLeistRingVergleich\_07.crd (geändert)
- MastLeistung\_biologie\_Futterinhalt\_16.crd (geändert)
- MastLeistung\_Gruppe\_07.crd (geändert)
- MastLeistung\_08.crd (geändert)
- MastLeistung\_Sonst\_07.crd (geändert)
- MastLeistung\_07.crd (geändert)

### Ranglisten Mast

- RL80Mast\_Zeitraum\_Uebersicht\_Bestand\_07.LST (geändert)
- RL81Mast\_Zeitraum\_Uebersicht\_Bestand\_22.lst (NEU)

### Tierbuchungen

- Abrechnungsvergleich\_Vermarkter\_21.lst (geändert)
- Abrechnungsvergleich\_Vermarkter\_22.LST (NEU)
- Abrechnungsvergleich\_Vermarkter\_Sum\_22.LST (NEU)